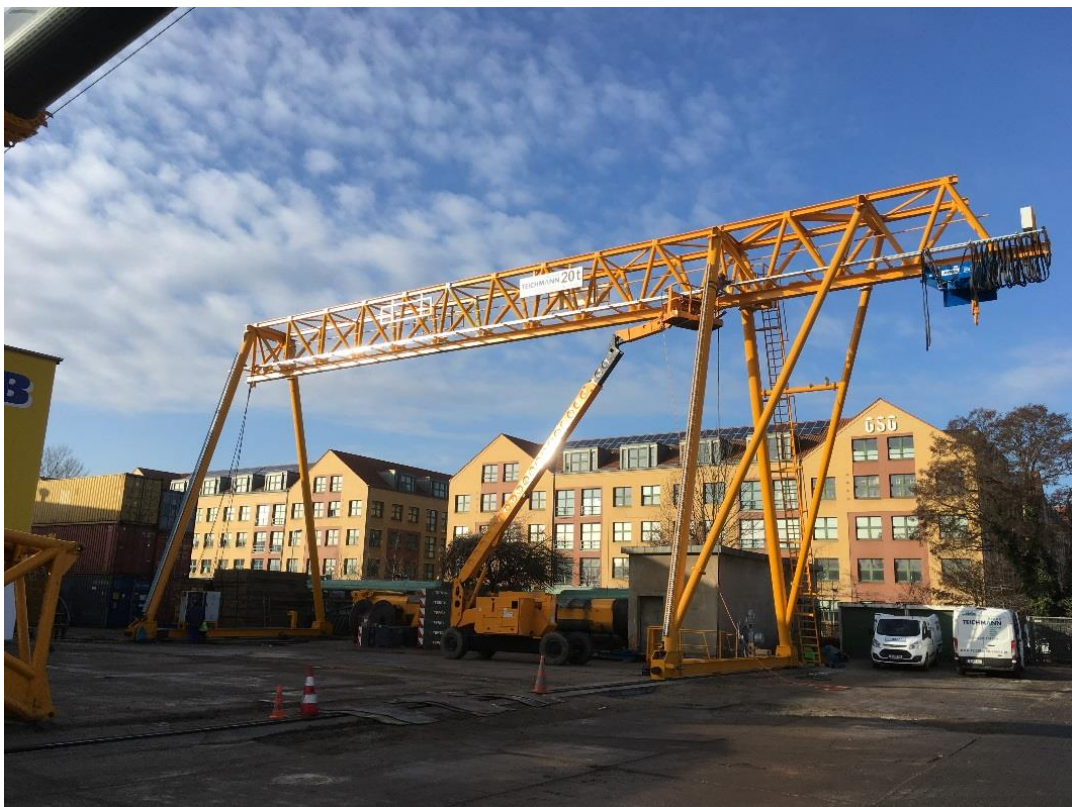


Pressemitteilung: Fabrikneu oder gebraucht - wir können beides!

22.01.2018 - Für einen Autokranhersteller aus Berlin lieferte TEICHMANN KRANE einen fabrikneuen Rohrportalkran 20t x 25m + 7,5m nach Berlin. Der Kran wurde in der eigenen Konstruktionsabteilung in Essen konstruiert und anschließend gefertigt.

Auf Kundenwunsch lieferte TEICHMANN KRANE einen Einschienen-Rohrportalkran 20t x 25m + 7,5m als kompletten Neukran.

Der Kran wurde inkl. 140m Kranschienen geliefert, die ebenfalls vom TEICHMANN-Team vor Ort verlegt wurden. Nach Montage und Inbetriebnahme des Krans wird dieser zukünftig als Lagerplatzkran für den Transport von Autokranteilen eingesetzt. Sehen Sie das Montage-Video hier auf unserem [Youtube-Kanal](#).



Die Ralf Teichmann GmbH als Europas größter herstellerunabhängiger Lieferant von Gebrauchtkrananlagen hat sich seit Gründung vor 30 Jahren weltweit einen Namen gemacht. Mit jährlich über 250 ausgelieferten Krananlagen in alle Welt sind wir Experte auf dem Gebiet der kundenspezifischen Kranumbauten, Krananpassungen und Kranmodernisierungen. Durch unsere jahrzehntelange Erfahrung auf diesem Gebiet, unser Know-how und einer eigenen Konstruktionsabteilung können wir Ihnen jeden Kran auch als kompletten Neukran liefern - abhängig vom gewünschten Investitionsvolumen und der benötigten Lieferzeit.

Sie entscheiden ob als generalüberholter und werkstattgeprüfter Gebrauchtcran oder als kompletter Neukran. www.teichmann-krane.de